

 かずさDNA研究所

バイオ産業技術支援センター



- ❖ バイオ技術コンサルティング、
- ❖ 受託業務 ゲノムリソースや
- ❖ 知的財産の提供などによって、
- ❖ バイオ産業や社会に貢献します

かずさDNA研究所の研究成果であるバイオ関連分析・解析技術、ノウハウ、著作物(ソフトウェアなど)、有体物(遺伝子クローンなど)、特許等を活用し、民間企業、公的機関等の活動を支援することによって、社会に普及・還元することをめざしています。



主要な業務内容

▶▶ バイオ技術コンサルティング

かずさDNA研究所における研究成果の普及・還元に関する技術的相談、
技術情報の提供、技術の指導・助言、コンサルティング

▶▶ 受託業務

DNAマーカーを用いた分析

商用植物の品種識別、品種認定、これに必要なDNAマーカーの開発

商用品種の純度検定と認定、これに必要なDNAマーカーの開発

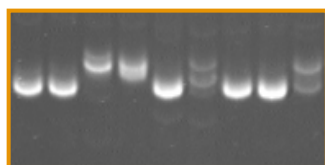
DNAマーカーを利用した選抜育種に関する業務

商用植物のDNAマーカー選抜育種に向けたDNAマーカーの開発

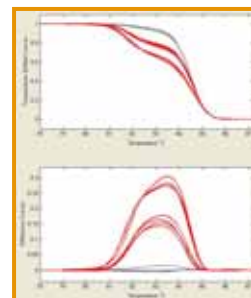
DNAマーカー選抜育種技術に関するコンサルティング



ポリアクリルアミドゲル
電気泳動装置



ライトスキャナー



蛍光フラグメントアナライザー



高精度質量分析器FT-MSなどを用いた生体成分の分析



液体クロマト質量分析装置(LC-FT-MS)



ガスクロマト質量分析装置(GC-TOF-MS)



液体クロマト質量分析装置(UPLC-TOF-MS)

主要な業務内容

➤ 有体物の分譲及び使用許諾

cDNAクローンの分譲

ヒト・マウス由来cDNAクローン、植物cDNAクローンクローン、抗体の使用許諾及び販売許諾



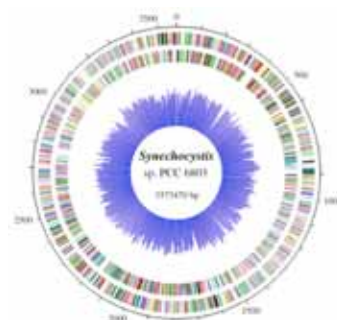
ヒト由来cDNAクローン



マウスポリクローナル抗体

➤ 著作物の分譲及び使用許諾

DNA解析用ソフトウェアの分譲及び使用許諾



DNA環状画像描画パッケージ

➤ 保有特許の実施許諾

問い合わせ先

(財)かずさディー・エヌ・エー研究所
バイオ産業技術支援センター

〒292-0818 千葉県木更津市かずさ鎌足2-6-7

Tel: 0438-52-3900 Fax: 0438-52-3901

E-mail: biosupport@kazusa.or.jp

URL: <http://www.kazusa.or.jp/>