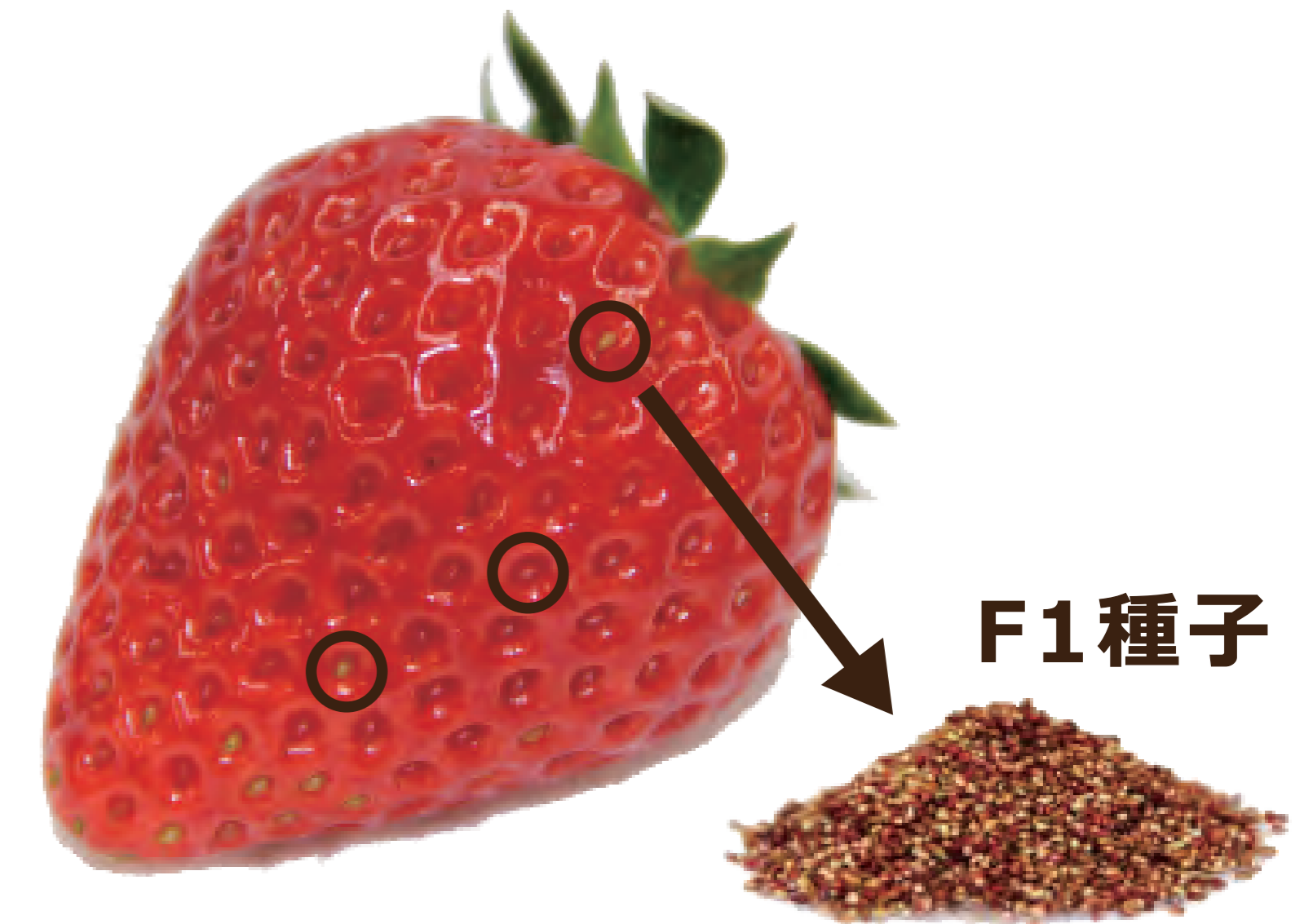


# 種子繁殖型イチゴ「よつぼし」のF1純度検定

「種」から育てるイチゴ新品種「よつぼし」の  
品質管理と不法増殖の防止をはかる

## 解析概要

「よつぼし」専用に開発したDNAマーカーと検定法で  
遺伝子型解析を行い、自殖種子の混入度を調査します。  
また、不法に増殖が行われた場合に品種識別検定を行います。



「よつぼし」種子は、異種混入率が1%以下となることが求められています。

## 分析内容

Step 1 : 種子1粒毎にDNAを抽出

Step 2 : PCRによるマーカー増幅

Step 3 : ポリアクリルアミドゲルによる  
電気泳動

Step 4 : 泳動画像を納品

Option : 遺伝子型解析により、自殖種子の  
混入率を算出

## 参考価格（税抜き）

286サンプル/ロットの場合

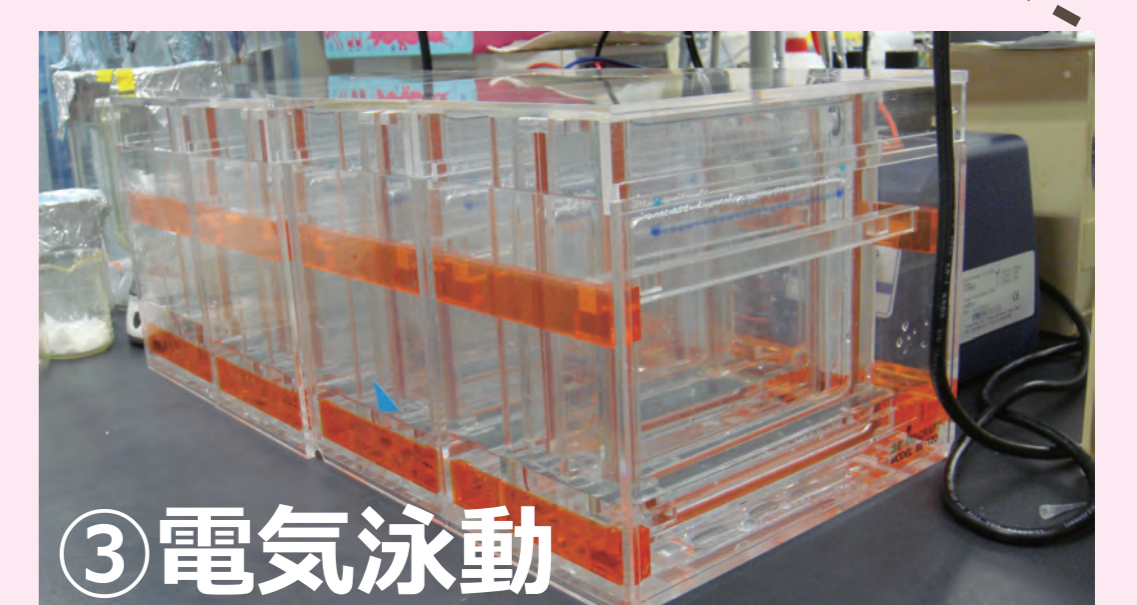
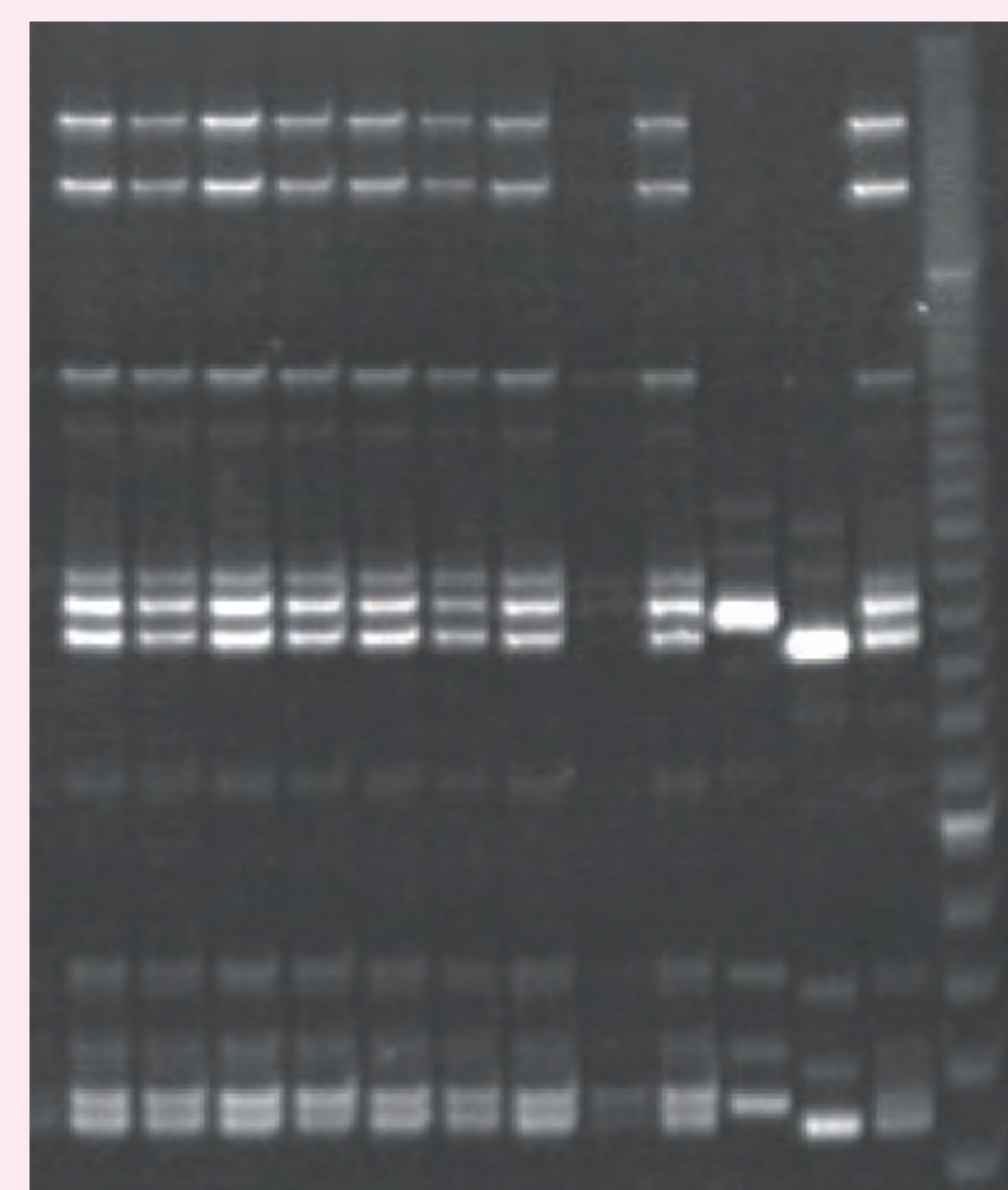
1ロット：23,000円

8ロット：118,000円

遺伝子型解析オプション費用

1ロット：1,000円

8ロット：11,000円



## お問い合わせ：

かずさDNA研究所・DNA解析センター  
千葉県木更津市かずさ鎌足2-6-7

TEL: 0438-52-3505

Mail: biosup-dna@Kazusa.or.jp